



# la classe Invisibile della sicurezza





# Storia

è nella natura del metallo, la materia dei prodotti Secco, la capacità di resistere agli urti, alle deformazioni; anche nelle piccole sezioni i nostri profili risultano robusti, permettendo la costruzione di soluzioni di design audaci e inattese. Questa fisionomia non poteva che rispondere con naturalezza alle esigenze di resistenza allo scasso di porte e finestre, con profili minimali e dai materiali pregiati; ottone, corten, inox e acciaio zincato





# RC antieffrazione

RC (resistance class) è la capacità di resistere o rendere difficoltoso ai malintenzionati, lo scasso di porte e finestre. Le classi di resistenza all'effrazione dei serramenti, da 1 (meno performante) a 6 (più performante), vengono determinate attraverso prove di scasso sugli infissi secondo la norma UNI EN 1627:2011.

## Le prove prevedono

**carico statico:** i punti di chiusura del serramento vengono sollecitati da spinta definita in base alla classe di resistenza che si vuole raggiungere, esempio 1000Kg per la classe RC 4. Per superare la prova il serramento non dovrà subire deformazioni gravi.

**carico dinamico:** il vetrocamera e il montante centrale del serramento devono resistere all'impatto di un pendolo il cui peso e altezza di lancio sono definiti dalla classe di resistenza che si vuole raggiungere. La prova è superata se l'infisso non presenta parti staccate o rimosse e qualora si creino aperture, non devono far passare delle specifiche sagome previste dalla norma.

**attacco manuale:** consiste nel cercare di aprire il serramento entro un determinato tempo di attacco, utilizzando specifici attrezzi per lo scasso, tempi ed attrezzi sono definiti dalla classe di effrazione che si vuole raggiungere.





# RC le classi di effrazione

## RC1

L'infisso deve resistere al scassinatore improvvisato (atti di vandalismo), che tenta di aprire il serramento con la sola forza fisica.

## RC2

L'infisso deve resistere al scassinatore fortuito o poco esperto che tenta l'effrazione utilizzando attrezzi semplici come cacciavite, pinze, cuneo. I carichi per le prove variano da 1.5 a 3 KN e il tempo di attacco è di 3 minuti.

## RC3

L'infisso deve resistere al scassinatore esperto che tenta di aprire l'infisso utilizzando un piede di porco, un cacciavite lungo e un piccolo martello. I carichi per le prove variano da 3 a 6 KN e il tempo di attacco è di 5 minuti.

## RC4

L'infisso deve resistere al scassinatore molto esperto che, oltre a utilizzare gli strumenti previsti dalla prova RC3, può usufruire di seghe, martelli, accette, scalpelli, trapani a batteria. I carichi delle prove variano da 6 a 10 KN e il tempo di attacco è di 10 minuti.

## RC5

L'infisso deve resistere al scassinatore molto abile ed esperto che può utilizzare anche attrezzi elettrici come trapano, seghetto alternato, sega a sciabola e una mola ad angolo con disco da 125 mm. I carichi di prova variano da 10 a 15 KN e il tempo di attacco è di 15 minuti.



# RC la sicurezza risolta con i sistemi Secco

per soddisfare le più ricercate esigenze di antieffrazione, Secco Sistemi mette a disposizione due sistemi per serramenti, il minimale OS2 e il tenace EBE. Entrambi si propongono con alti livelli di

resistenza all'effrazione per la maggior parte delle tipologie di apertura e sono disponibili in 4 diversi pregiati materiali; ottone, corten, acciaio inox, acciaio verniciato.

tipologia	pag	OS2 65	OS2 75	RC2	RC3	RC4	RC5
finestra 1 anta con ribalta*	14		○	●	●		
fisso	15	○	○	●	●		
finestra 1 anta apertura interna	16	○	○	●			
finestra 2 ante apertura interna	16	○	○	●			
finestra 1 anta apertura esterna	17	○	○	●			
finestra 2 ante apertura esterna	17	○	○	●			
porta 1 anta apertura interna	18	○	○	●			
porta 2 ante apertura interna	18	○	○	●			
porta 1 anta apertura esterna	19	○	○	●			
porta 2 ante apertura esterna	19	○	○	●			

tipologia	pag	EBE 65	EBE 75	EBE 85	RC2	RC3	RC4	RC5
finestra 1 anta con ribalta	26	○	○	○	●	●	●	
finestra 2 ante con ribalta	26	○	○	○	●	●		
alzante scorrevole	27			○	●			
porta 1 anta apertura interna	28	○	○	○		●	●	
porta 2 ante apertura interna	28	○	○	○		●		
porta 1 anta apertura esterna	29	○	○	○		●		
porta 2 ante apertura esterna	29	○	○	○		●		
fisso**	30	○	○	○		●	●	●

\* disponibile dal 09-21

\*\* RC5 solo per EBE 85



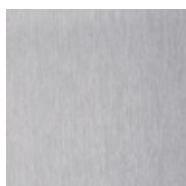
# OS2 RC

OS2 si perfeziona nella sua solida e preziosa leggerezza, proponendo un'ulteriore efficienza, la gamma di aperture certificate antieffrazione RC, senza rinunciare ai suoi profili minimali ed ai materiali preziosi.

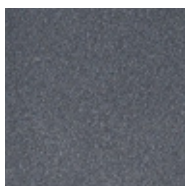
Con le molteplici varianti possibili nelle tipologie di apertura e nella modulazione dei prospetti, con le sezioni minime e le elevate prestazioni, con materiali e finiture impeccabili, OS2 ha ricevuto il premio Compasso d'Oro, il più antico e autorevole riconoscimento mondiale nel campo del design. OS2 mantiene le sue sezioni ridotte anche negli infissi antieffrazione, soli 47 mm per il nodo laterale e 62 mm per il nodo centrale nei serramenti a due ante.



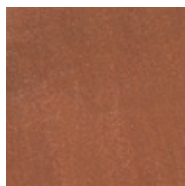
## Materiali e finiture



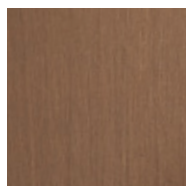
acciaio inox | lucido satinato | brunito



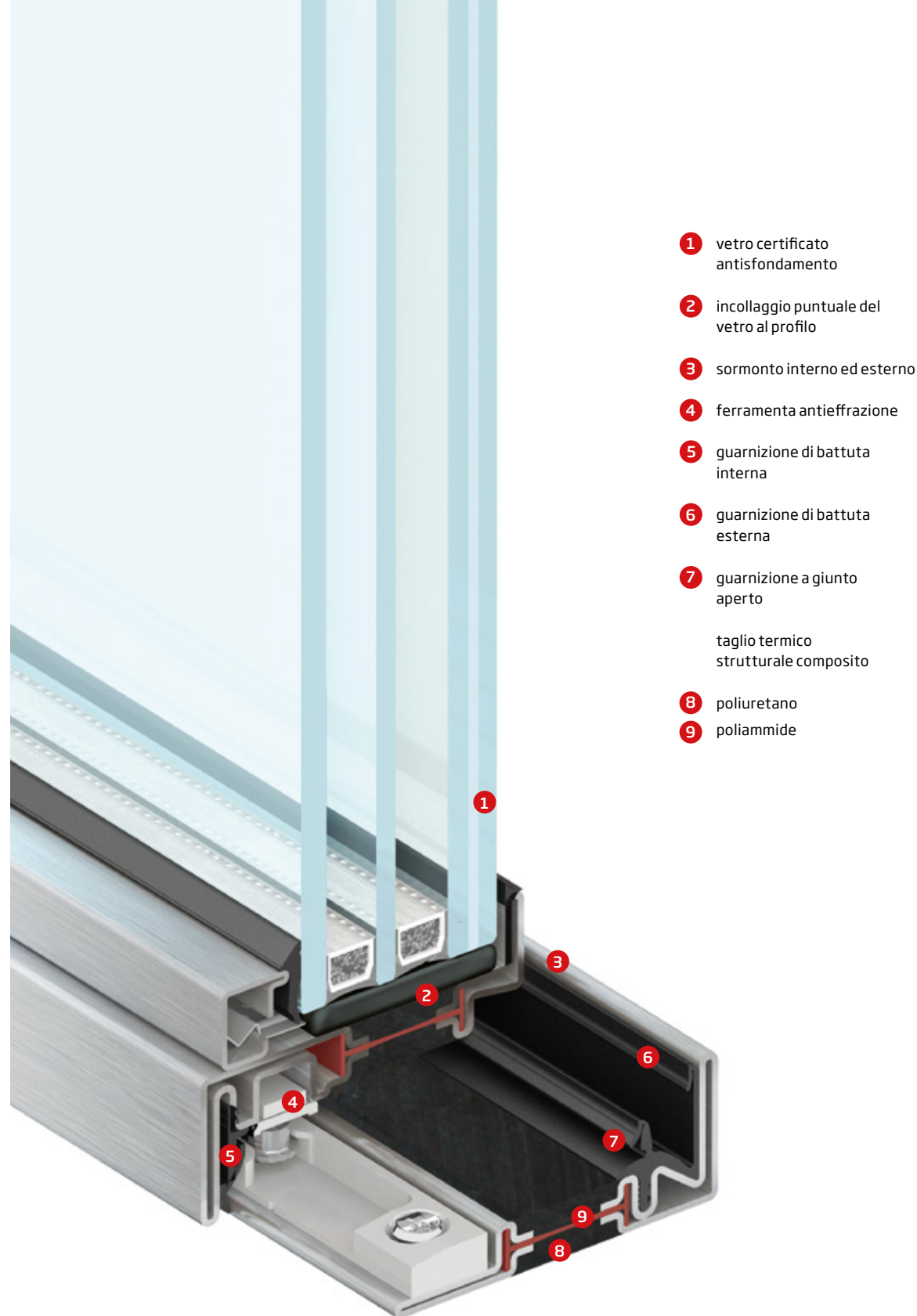
acciaio zincato verniciato



acciaio corten



ottone | naturale | brunito



# OS2 75 RC

angolo finestra



vista esterna  
acciaio inox brunito



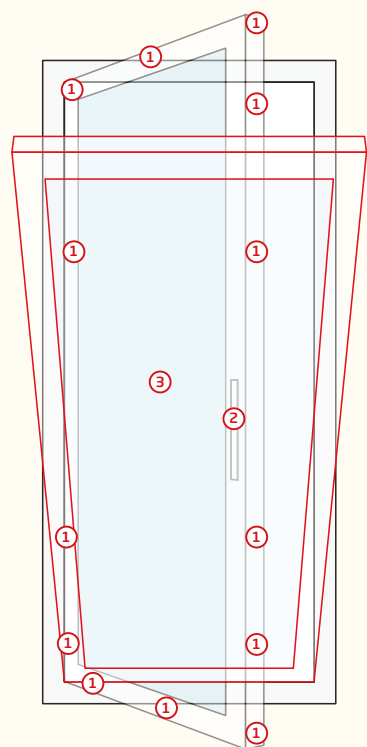
vista interna  
acciaio inox brunito con  
fermavetro triangolare



# FINESTRA ANTA RIBALTA OS2 75

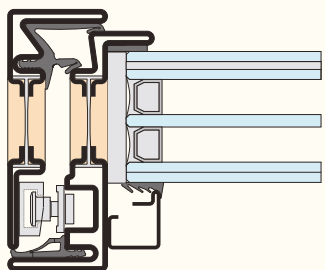
classe di antieffrazione

## RC2 | RC3



- 1 punti di chiusura in acciaio inox
- 2 maniglia antieffrazione
- 3 vetro antisfondamento incollato all'anta, certificato P5A per RC3

47

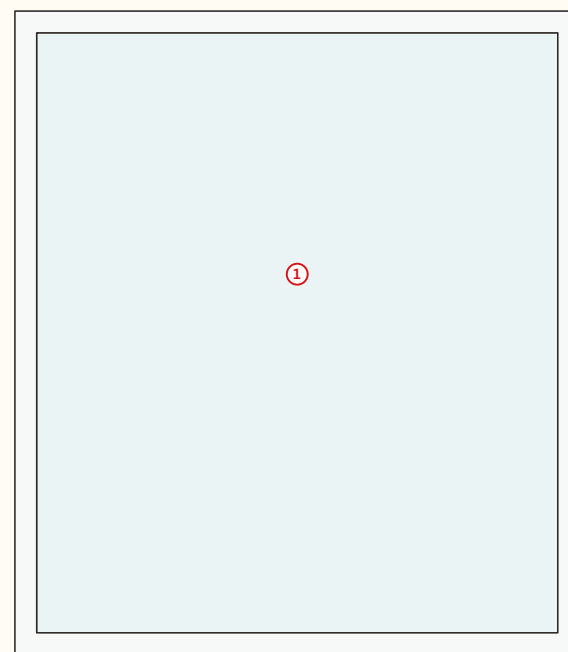


nodo laterale

# SERRAMENTO FISSO OS2 65-75

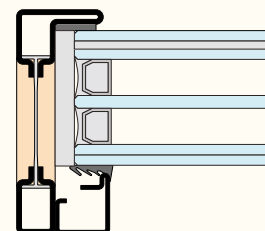
classe di antieffrazione

## RC2 | RC3



- 1 vetro antisfondamento certificato P4A per RC2 o P5A per RC3, incollato all'anta

27



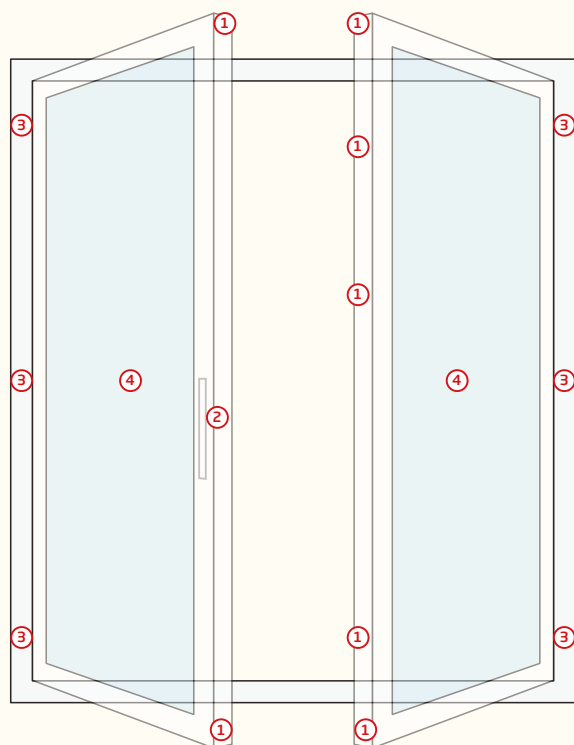
nodo laterale

# FINESTRA APERTURA INTERNA OS2 65-75

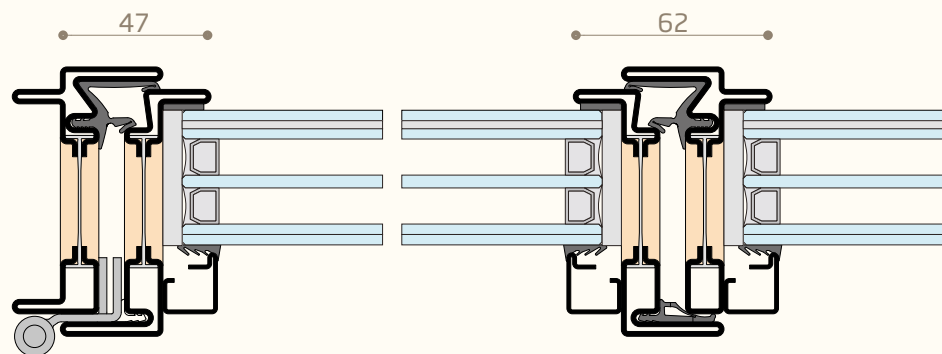
disponibile ad 1 o 2 ante

classe di antieffrazione

## RC2



- 1 punti di chiusura in acciaio inox
- 2 maniglia antieffrazione RC2
- 3 rostri
- 4 vetro antisfondamento certificato P4A incollato all'anta



nodo laterale

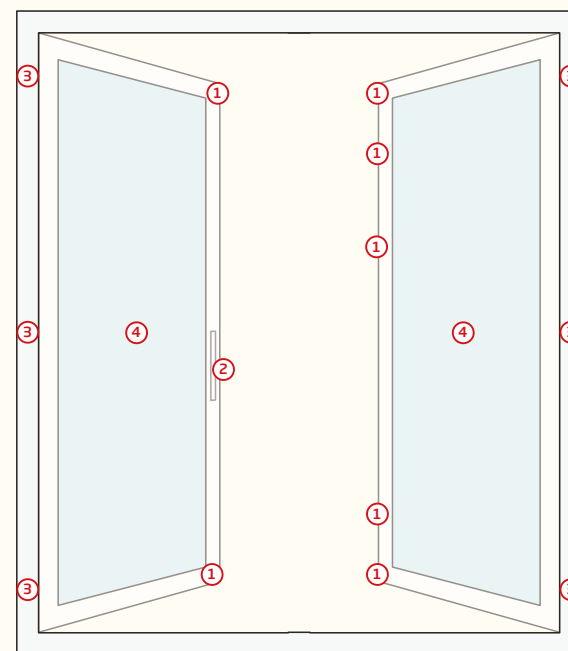
nodo centrale

# FINESTRA APERTURA ESTERNA OS2 65-75

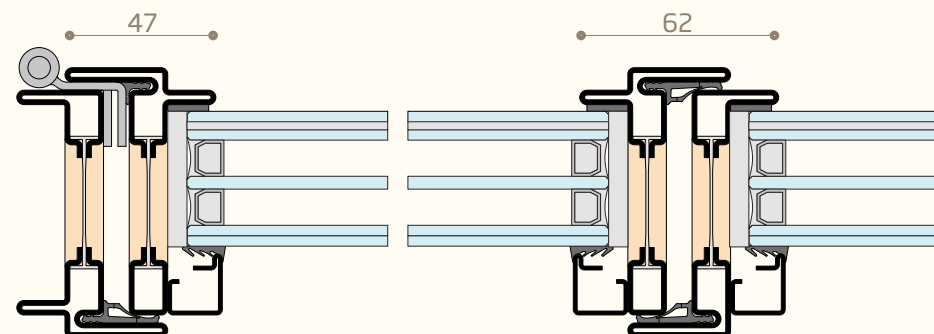
disponibile ad 1 o 2 ante

classe di antieffrazione

## RC2



- 1 punti di chiusura in acciaio inox
- 2 maniglia antieffrazione RC2
- 3 rostri
- 4 vetro antisfondamento certificato P4A incollato all'anta



nodo laterale

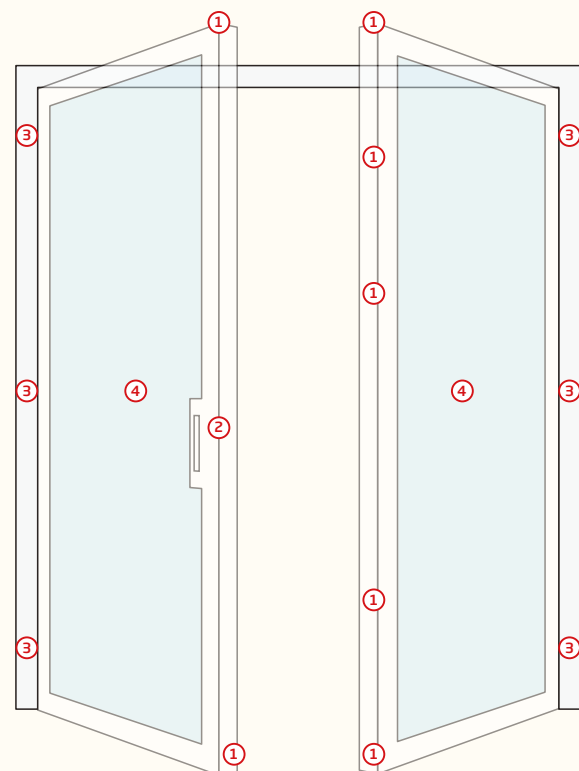
nodo centrale

# PORTA APERTURA INTERNA OS2 65-75

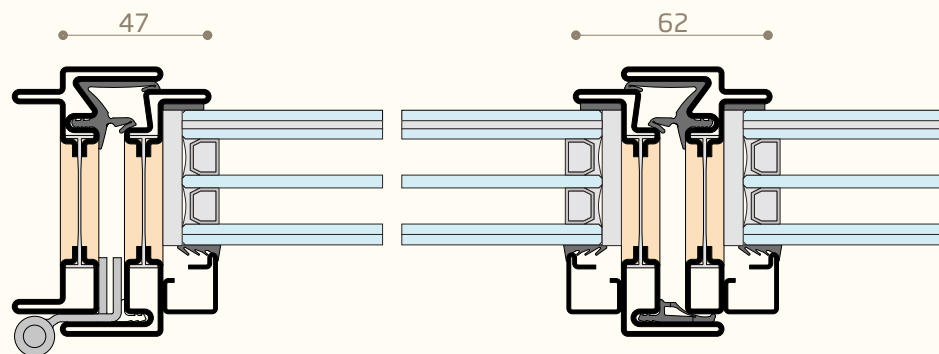
disponibile ad 1 o 2 ante

classe di antieffrazione

## RC2



- 1 punti di chiusura in acciaio inox
- 2 serratura con cilindro antieffrazione
- 3 rostri
- 4 vetro antisfondamento certificato P4A incollato all'anta



nodo laterale

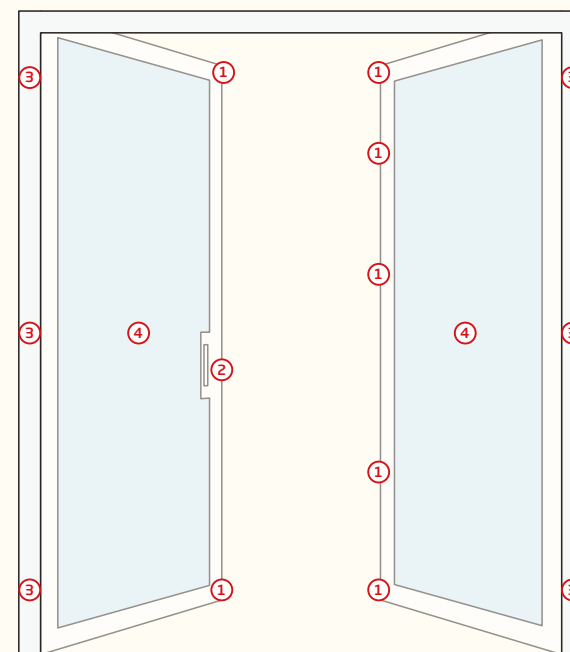
nodo centrale

# PORTA APERTURA ESTERNA OS2 65-75

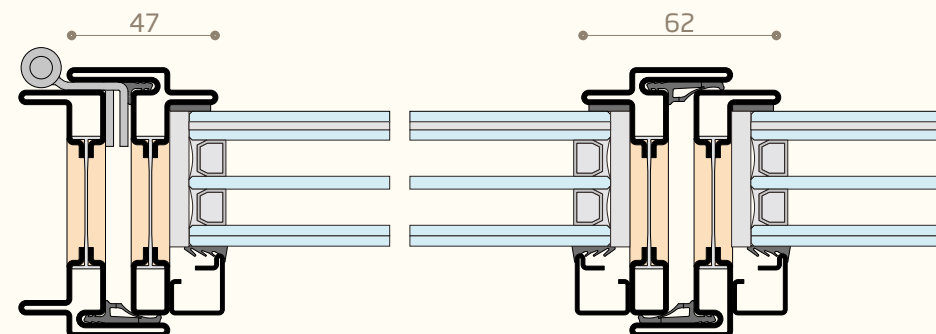
disponibile ad 1 o 2 ante

classe di antieffrazione

## RC2



- 1 punti di chiusura in acciaio inox
- 2 serratura con cilindro antieffrazione
- 3 rostri
- 4 vetro antisfondamento certificato P4A incollato all'anta



nodo laterale

nodo centrale



# OS2 75 RC

Twin Houses | Ekali - Grecia



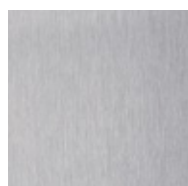
OS2 75 acciaio zincato

# EBE RC

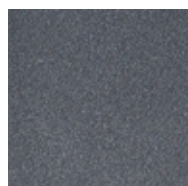
il primo sistema per serramenti in metalli pregiati a taglio termico, EBE continua la sua attenzione all'innovazione proponendo infissi dalle elevate prestazioni antieffrazione.

Grazie ai suoi profili forti e snelli, EBE permette di realizzare finestre e porte, anche di grandi dimensioni, con classi di effrazione fino alla notevole performance di protezione RC5. EBE antieffrazione è disponibile nelle varianti EBE 65, EBE 75 ed EBE 85 e comprende nella sua gamma anche l'alzante scorrevole con resistenza allo scasso RC 2.

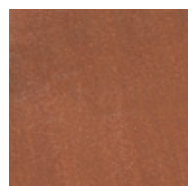
## Materiali e finiture



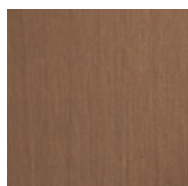
acciaio inox | lucido  
satinato | brunito



acciaio zincato  
verniciato



acciaio corten



ottone | naturale |  
brunito





# EBE 85 RC

angolo finestra in bi-materiale



vista esterna  
ottone brunito



vista interna  
inox scotch brite  
con angoli saldati e  
fermavetro thin

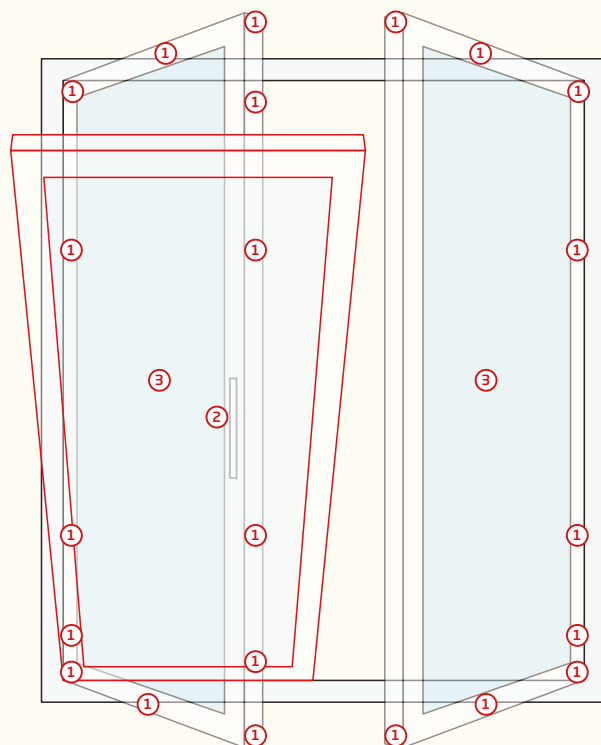


# FINESTRA ANTA RIBALTA EBE 65-75-85

disponibile ad 1 o 2 ante

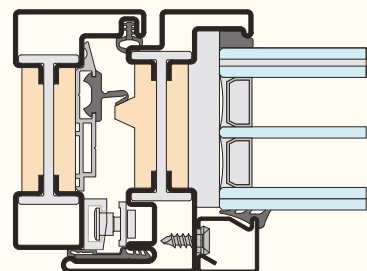
classe di antieffrazione

**RC2 | RC3 | RC4** solo per anta singola



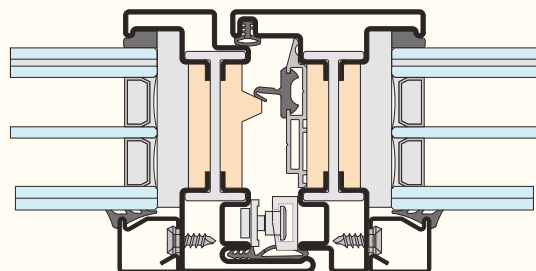
- 1 incontri di chiusura in acciaio inox
- 2 maniglia antieffrazione
- 3 vetro antisfondamento incollato all'anta certificato P4A per RC2, P5A per RC3 e P6B per RC4.

85



nodo laterale

107



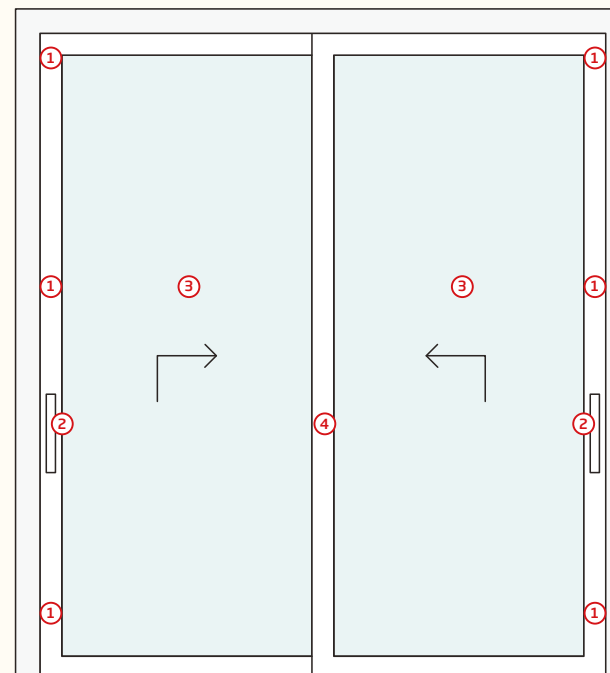
nodo centrale

# PORTA ALZANTE SCORREVOLE EBE 85

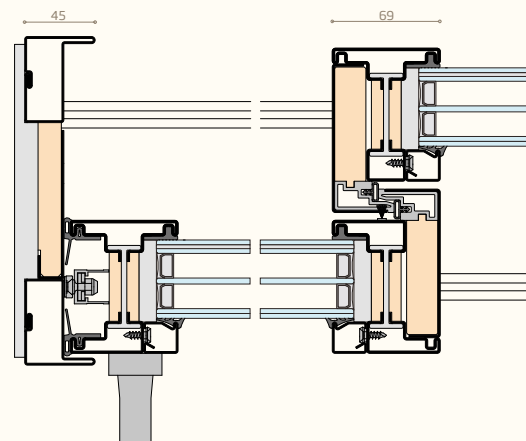
disponibile ad 1 o 2 ante

classe di antieffrazione

**RC2**



- 1 punti di chiusura in acciaio
- 2 serratura con cilindro antieffrazione
- 3 vetro antieffrazione incollato al telaio
- 4 labirinto fissato all'acciaio



nodo laterale

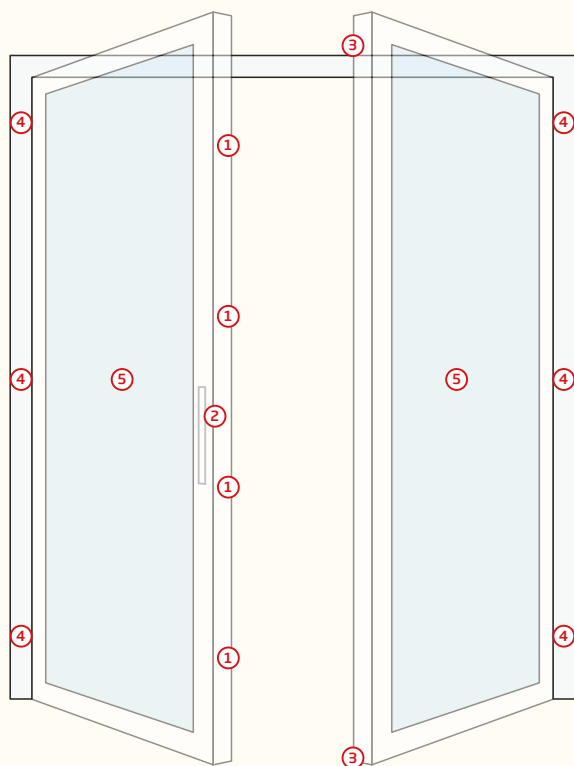
nodo centrale

# PORTA APERTURA INTERNA EBE 65-75-85

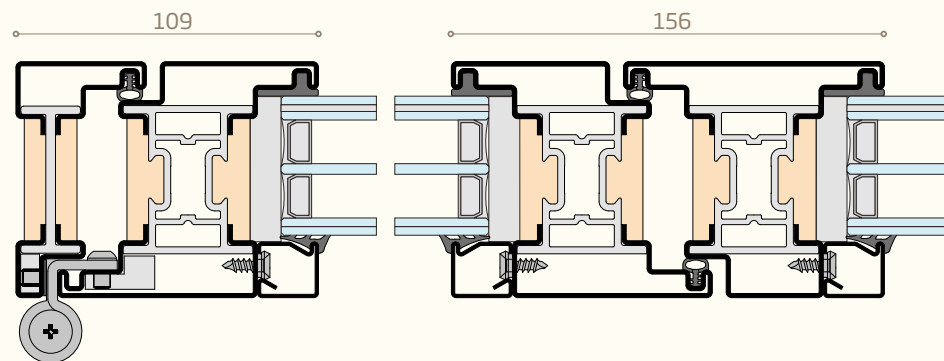
disponibile ad 1 o 2 ante

classe di antieffrazione

**RC3 | RC4** solo per anta singola



- 1 incontri di chiusura in acciaio inox
- 2 serratura multipunto a ganci e scrocci
- 3 catenacci rinforzati
- 4 rostri maggiorati in acciaio inox
- 5 vetro antisfondamento incollato all'anta certificato PSA per RC3, P6B per RC4.



nodo laterale

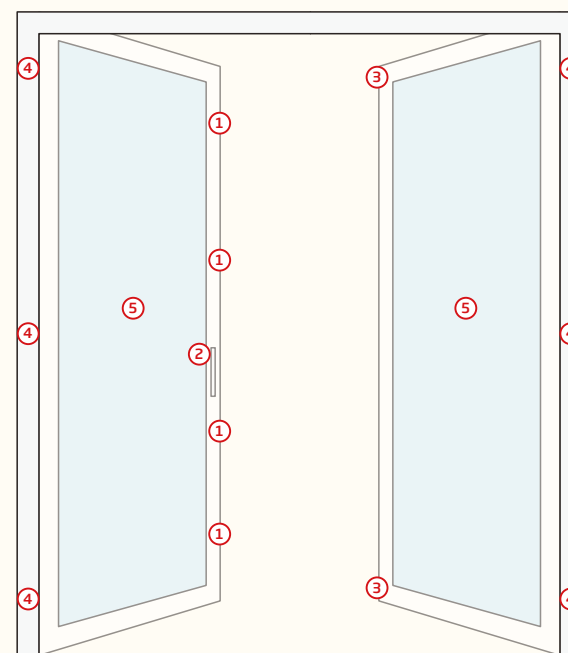
nodo centrale

# PORTA APERTURA ESTERNA EBE 65-75-85

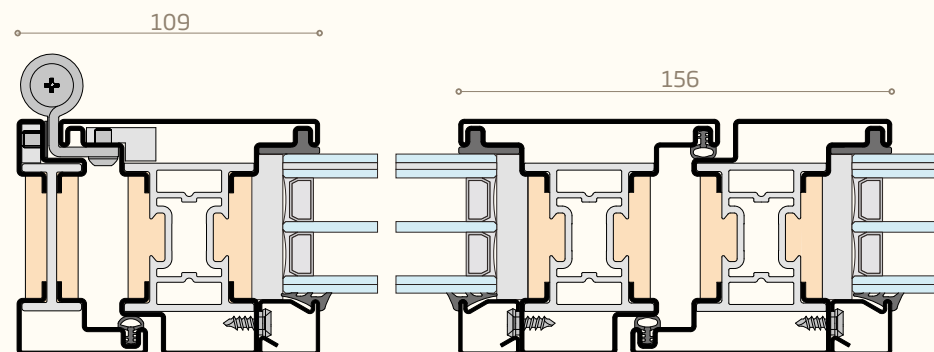
disponibile ad 1 o 2 ante

classe di antieffrazione

**RC3**



- 1 incontri di chiusura in acciaio inox
- 2 serratura multipunto a ganci e scrocci
- 3 catenacci rinforzati
- 4 rostri maggiorati in acciaio inox
- 5 vetro antisfondamento certificato PSA incollato all'anta



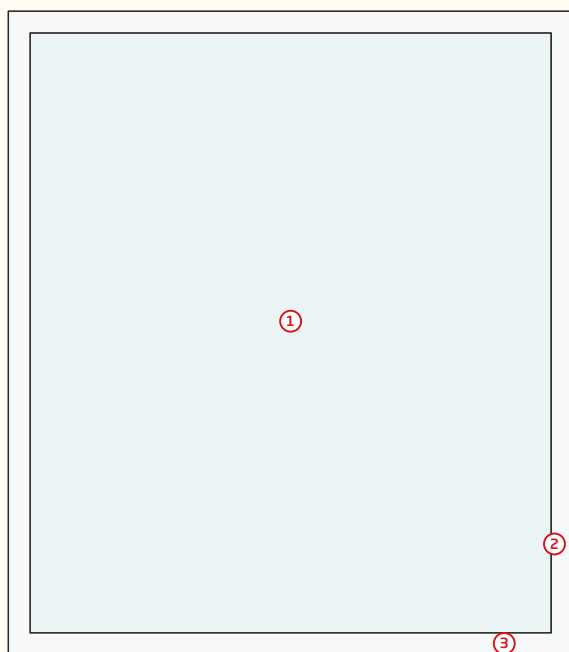
nodo laterale

nodo centrale

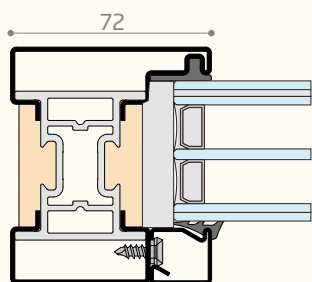
# SERRAMENTO FISSO EBE 65-75-85

classe di antieffrazione

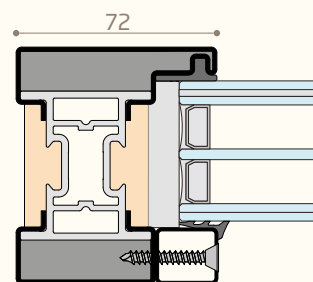
**RC3 | RC4 | RC5** solo per EBE 85



- ① vetro antisfondamento incollato al telaio certificato P5A per RC3, P6B per RC4 e "custom" per RC5
- ② fermavetri rinforzati
- ③ profili rinforzati (solo per RC5)



nodo laterale RC3 - RC4



nodo laterale RC5





# EBE 85 RC

Ourtyard House | San Francisco - USA



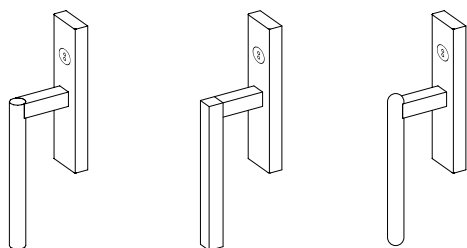
EBE 85 inox brunito



# Maniglie RC

armonia con le linee essenziali del serramento negli stessi preziosi materiali e finiture. La maniglia antieffrazione di Secco Sistemi, esclusiva per OS2 in RC2, integra nella placca, in modo discreto ed elegante, il blocco di apertura azionabile con apposita chiave RC

## Vitrivio



tronca

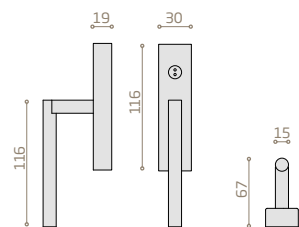
quadra

tonda



# MANIGLIE

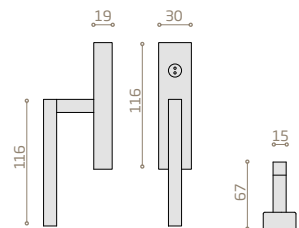
vitruvio tronca



## materiali e finiture



# vitruvio quadra

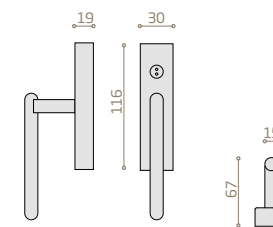


## materiali e finiture



# MANIGLIE

vitruvio tonda



## materiali e finiture





# OS2 75 - RC

Casale | Siena



Os2 75 acciaio corten



Secco Sistemi è un marchio italiano espressione d'innovazione e design premiato "Compasso d'Oro". Da 70 anni contribuisce all'evoluzione dell'ingegneria del serramento: inventa sistemi e profili che diventano modelli di riferimento per l'industria del settore e continua a perfezionarli, per interpretare progetti e tendenze dell'architettura contemporanea. Sviluppa oggi 340 profili in 4 metalli pregiati - acciaio zincato, acciaio inox, acciaio corten e ottone - e in 9 finiture, produce ogni anno 2,8 milioni di metri lineari di barre profilate per 280.000 porte e finestre.



**Secco Sistemi spa**

via Terraglio 195  
31022 Preganziol TV - Italy  
T +39 0422 497700  
[www.seccosistemi.com](http://www.seccosistemi.com)



