

BV
75

dare forma
al minimale





Storia

Durante la prima rivoluzione industriale inglese a fine '700 non esisteva ancora l'illuminazione elettrica e per illuminare gli ambienti lavorati si sfruttava al massimo la luce naturale attraverso l'apertura di grandi finestre. I serramenti venivano costruiti con semplici profili in acciaio a forma di T Z L a sorreggere piccole lastre di vetro, circa 30x30 cm, dimensioni massime disponibili in quel periodo. I serramenti così composti avevano il tipico disegno a scacchiera chiamato per la sua provenienza, "inglesina". I semplici profili "T Z L" si evolsero per adattarsi agli edifici residenziali, cambiando le superfici da piane a modanate "beveled"; per decorare l'infisso, riprendere la forma del fermavetro e soprattutto rendere il profilo simile a quello delle eleganti finestre in legno, più adatto agli edifici residenziali, allontanandosi dall'estetica industriale. La Secco Sistemi ripropone lo stile "beveled" con BV 75, profili dalla forma modanata nella parte esterna, per soddisfare le più attente esigenze dei progettisti sia nel restauro sia in edifici nella tradizione.

A close-up photograph of a dark brown, possibly bronze or dark wood, window frame. The image shows the corner where a vertical mullion meets a horizontal mullion. The frame has a multi-chambered or multi-profiled design, with several distinct rectangular sections visible. The lighting is soft, highlighting the texture and the precision of the joinery.

BV 75

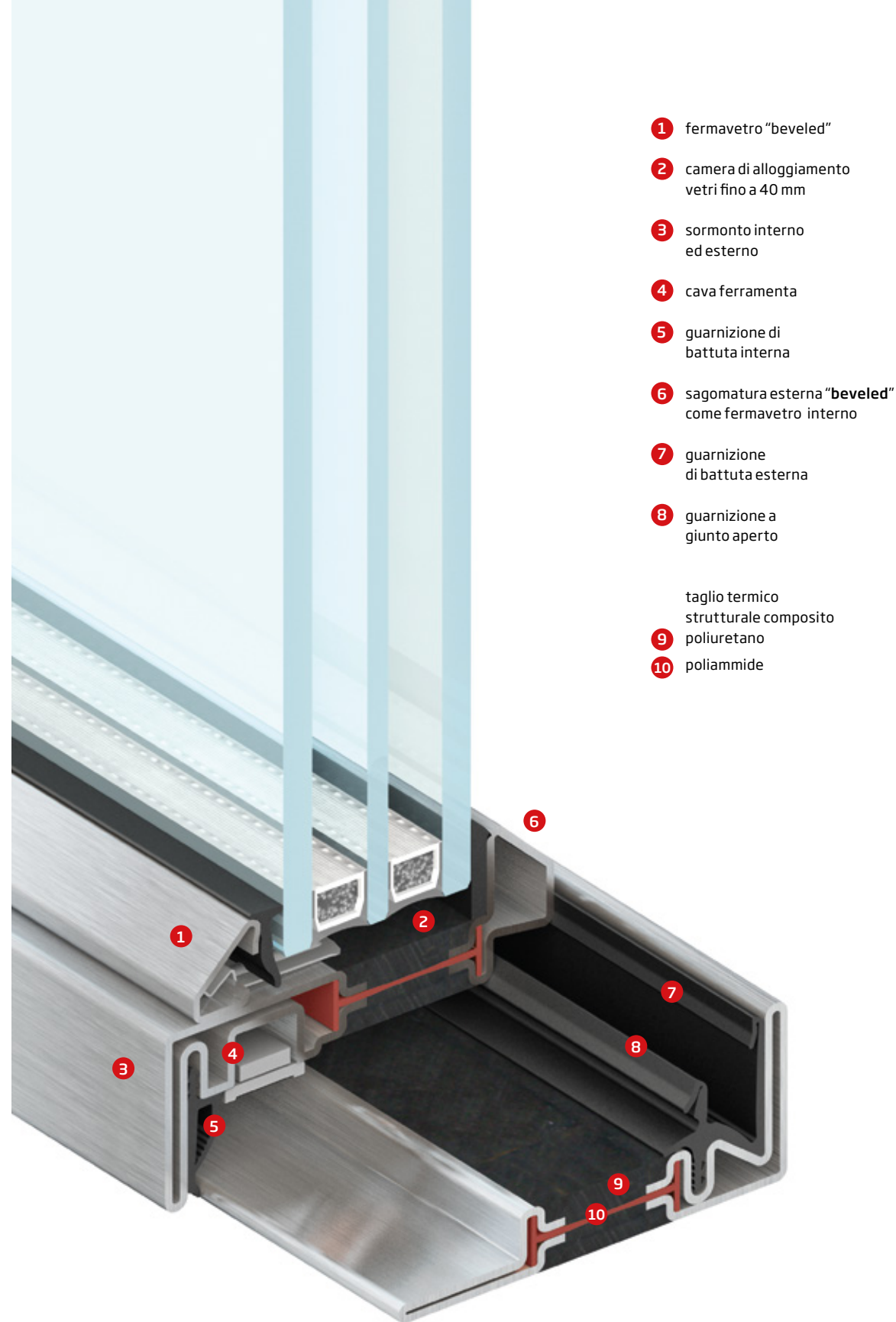
è stato studiato per realizzare serramenti che presentino la stessa modanatura all'esterno e all'interno, mantenendo la tecnologia innovativa e le elevate prestazioni caratteristiche dei sistemi OS2. Le sagome ad angolo smussato del profilo e del fermavetro sono simmetriche rispetto al vetro, in asse alla sezione dell'infisso. Il telaio così prende corpo, conferendo al prospetto esterno la stessa profondità di quello interno.

vista esterna uguale
alla vista interna

BV 75

serramenti BV 75 in metalli pregiati a taglio termico dai profili minimali, sagomati nella parte esterna e dalle sezioni in vista ridotte, da 27 mm a 47 mm per il nodo laterale, 62 mm per il nodo centrale, con profondità di 77 mm per vetri fino a 40mm.

vista esterna



BV 75

angolo finestra



angolo finestra in acciaio
corten vista esterna



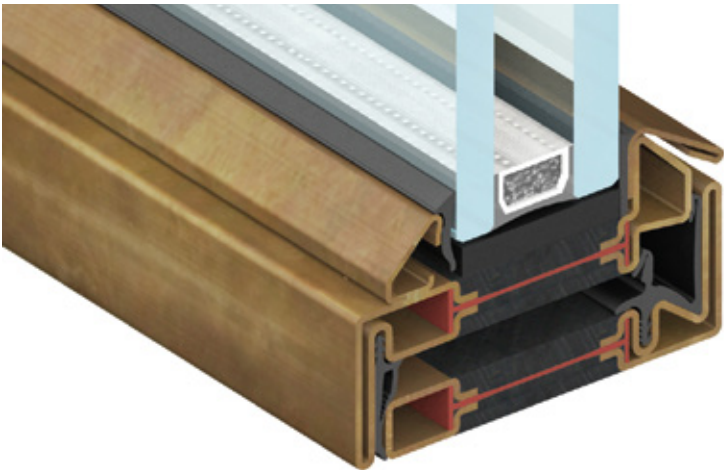
angolo finestra in acciaio
corten vista interna con
fermavetro BV

BV 75 finestra

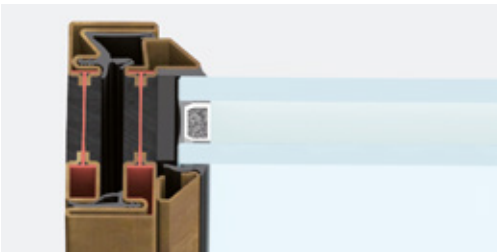
apertura interna

sistema e prestazioni

ingombro visivo e varianti



nodo inferiore | sezione in vista 47 mm



nodo laterale | sezione in vista 47 mm



nodo centrale | sezione in vista 62 mm

resistenza al carico del vento - pressione di prova	4
resistenza al carico del vento - flessione del telaio	C
tenuta all'acqua	8A
trasmissione termica (con Ug vetro 1,0 W/m²K)	1,38 W/m²K
permeabilità all'aria	4

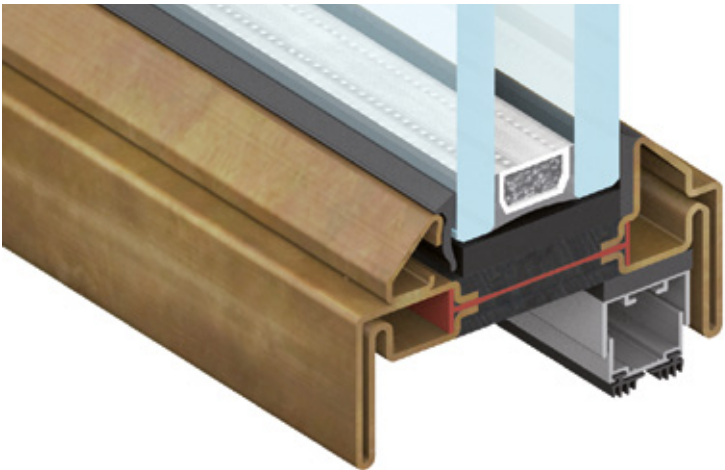
prestazioni massime raggiungibili

BV 75 porta

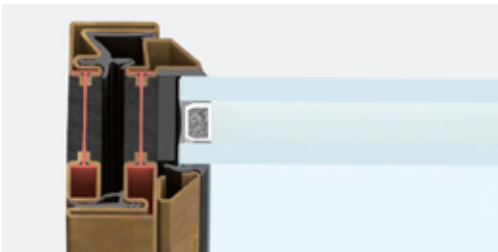
apertura interna

sistema e prestazioni

ingombro visivo e varianti



zoccolo | sezione in vista 47 mm



nodo laterale | sezione in vista 47 mm



nodo centrale | sezione in vista 62 mm

resistenza al carico del vento - pressione di prova	1
resistenza al carico del vento - flessione del telaio	C
tenuta all'acqua	1A
trasmissione termica (con Ug vetro 1,0 W/m²K)	1,35 W/m²K
permeabilità all'aria	4

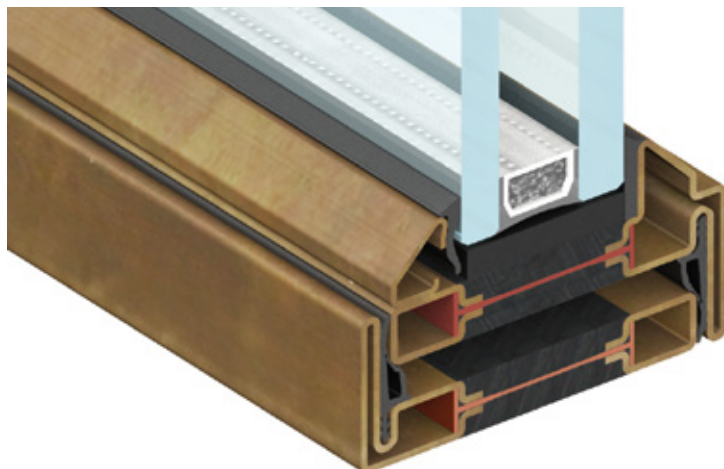
prestazioni massime raggiungibili

BV 75 finestra

apertura esterna

sistema e prestazioni

ingombro visivo e varianti



nodo inferiore | sezione in vista 47 mm



nodo laterale | sezione in vista 47 mm



nodo centrale | sezione in vista 62 mm

resistenza al carico del vento - pressione di prova	4
resistenza al carico del vento - flessione del telaio	C
tenuta all'acqua	8A
trasmissione termica (con Ug vetro 1,0 W/m²K)	1,38 W/m²K
permeabilità all'aria	3

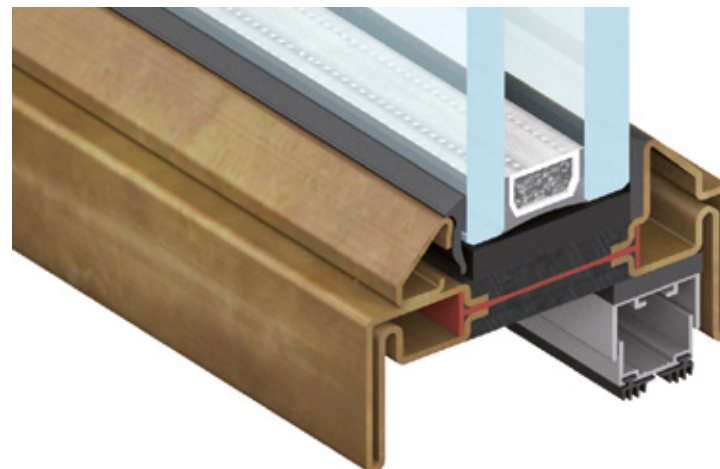
prestazioni massime raggiungibili

BV 75 porta

apertura esterna

sistema e prestazioni

ingombro visivo e varianti



zoccolo | sezione in vista 54 mm



nodo laterale | sezione in vista 47 mm



nodo centrale | sezione in vista 62 mm

resistenza al carico del vento - pressione di prova	1
resistenza al carico del vento - flessione del telaio	C
tenuta all'acqua	1A
trasmissione termica (con Ug vetro 1,0 W/m²K)	1,35 W/m²K
permeabilità all'aria	3

prestazioni massime raggiungibili

BV 75

Villa Casole d'Elsa | Siena



Il casolare è inserito nella splendida cornice della campagna toscana a pochi chilometri da Siena e fa parte di un ampio progetto di riqualificazione di edifici rurali. Il restauro ha previsto

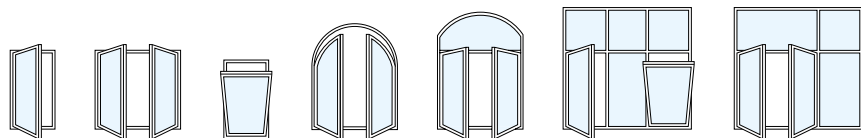
il mantenimento delle forometrie originali e la chiusura delle ampie arcate dei porticati con serramenti BV 75 per la realizzazione di nuove stanze. Il sistema BV 75 è stato ricercato per i suoi profili che ricordano, con

la loro sagoma, i vecchi serramenti in legno, conferendo al prospetto dell'edificio continuità tra gli infissi in legno e quelli in acciaio.

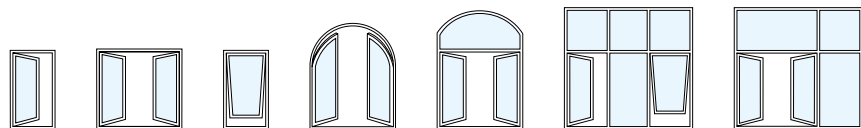
BV 75

tipologie di apertura

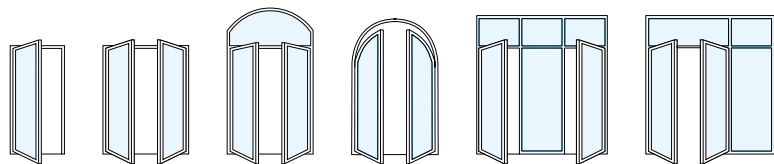
finestra
apertura
interna
anta ribalta



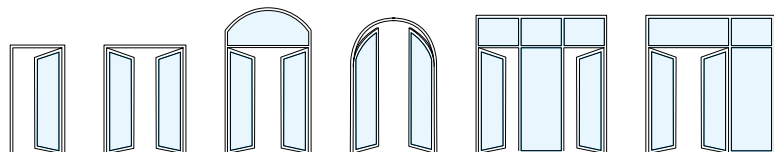
finestra
apertura
esterna



porta
apertura
interna



porta
apertura
esterna



BV 75

materiali

**acciaio
inox**



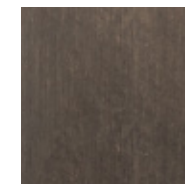
acciaio inox
316L lucido



acciaio inox
316SB scotch brite

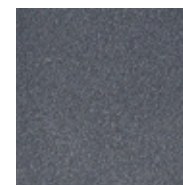


acciaio inox
304 satinato



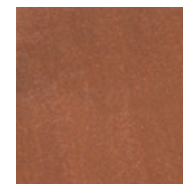
acciaio inox
316SB brunito

**acciaio
zincato**

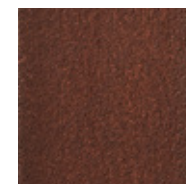


acciaio zincato
verniciato

**acciaio
corten**

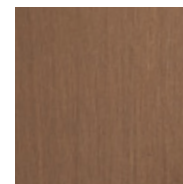


acciaio corten
ossidato



acciaio corten
ossidato cerato

ottone



ottone OT67
brunito



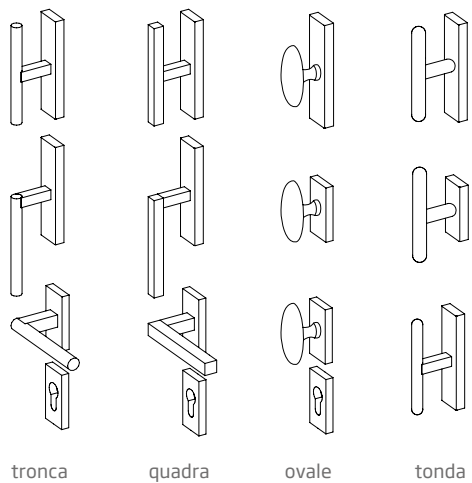
ottone OT67
satinato



Maniglie

complementi eleganti e discreti, in
armonia con le linee essenziali del
serramento, negli stessi preziosi
materiali e finiture

Vitruvio



Fermavetri

i piccoli profili posti davanti al vetro per fissarlo sono anch'essi elementi del design dell'infisso e lo rendono unico



beveled



thin



triangolare



rettangolare

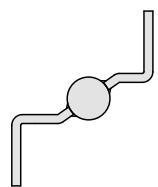


quadro
stondato

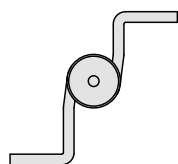


Cerniere

sottili, leggere, sono sia dispositivi tecnologici sia elementi plastici da comporre nel disegno dell'infisso, negli stessi preziosi metalli



a due ali
Ø 12 mm



a tre ali
Ø 15 mm



a saldare
Ø 13 mm



BV 75

Kunsthau Dahlem | Berlino



sistema BV 75
materiale acciaio zincato verniciato
design Petra and Paul Kahlfeldt
officina Jens Schröter Metallbau GmbH
luogo Berlino - Germania

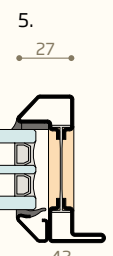
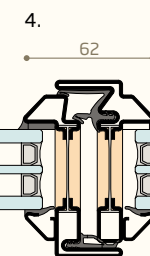
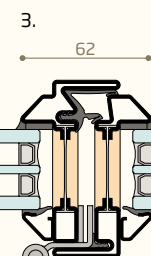
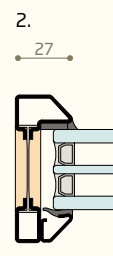
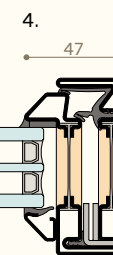
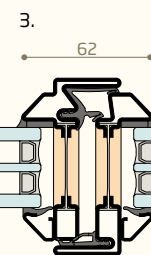
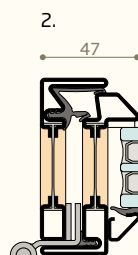
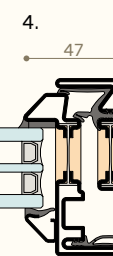
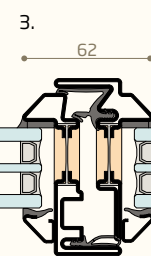
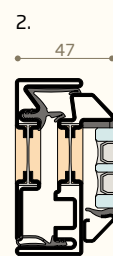
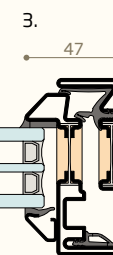
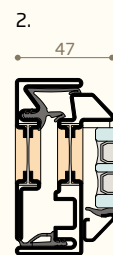
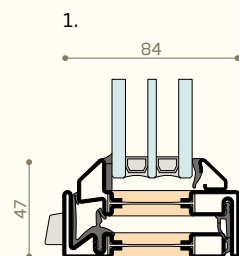
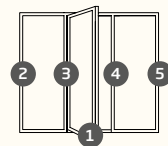
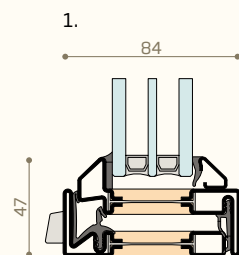
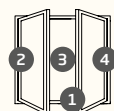
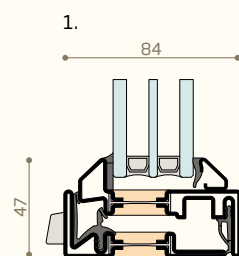
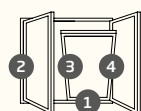
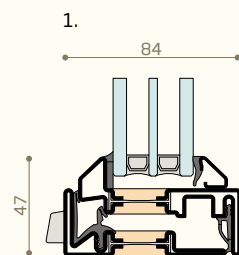
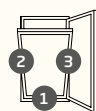
profili



fermavetri

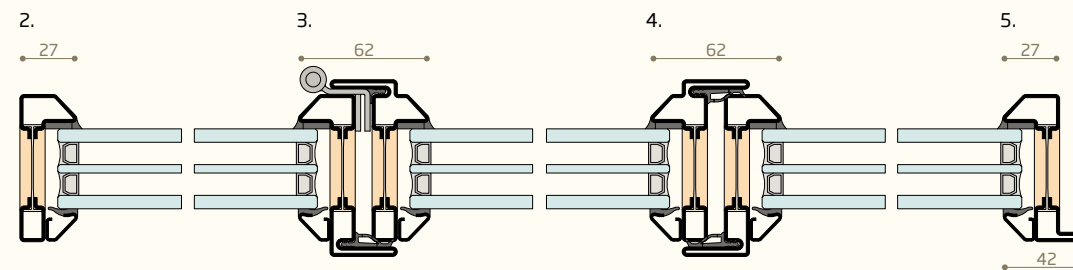
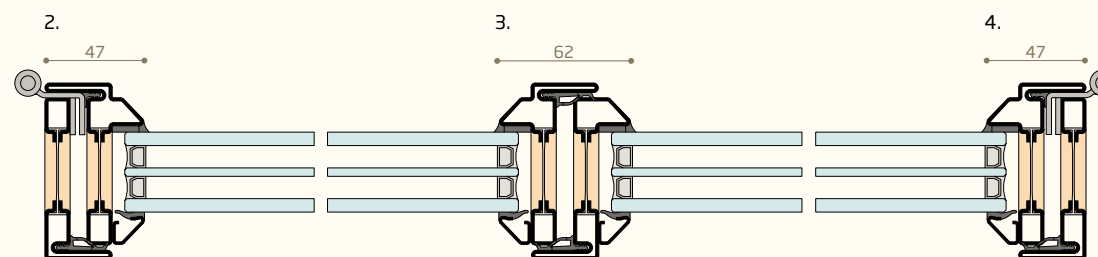
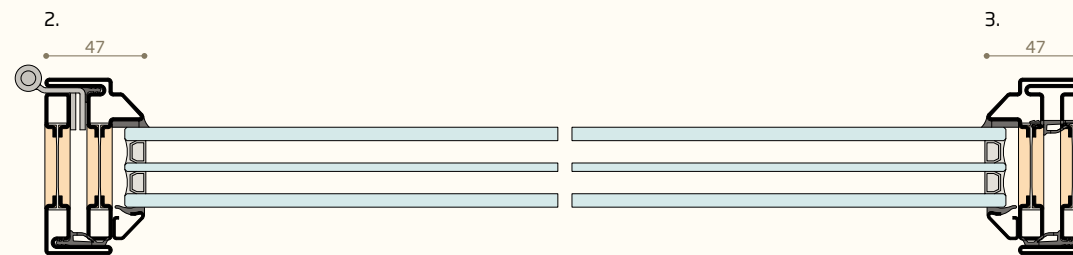
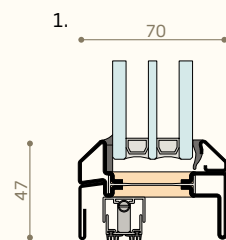
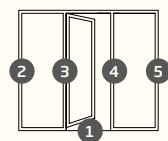
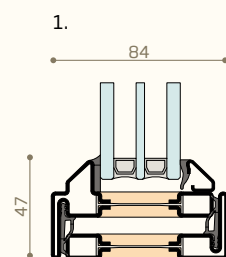
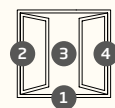
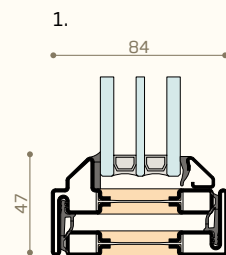
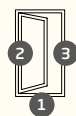
BV 75

sezioni
apertura
interna

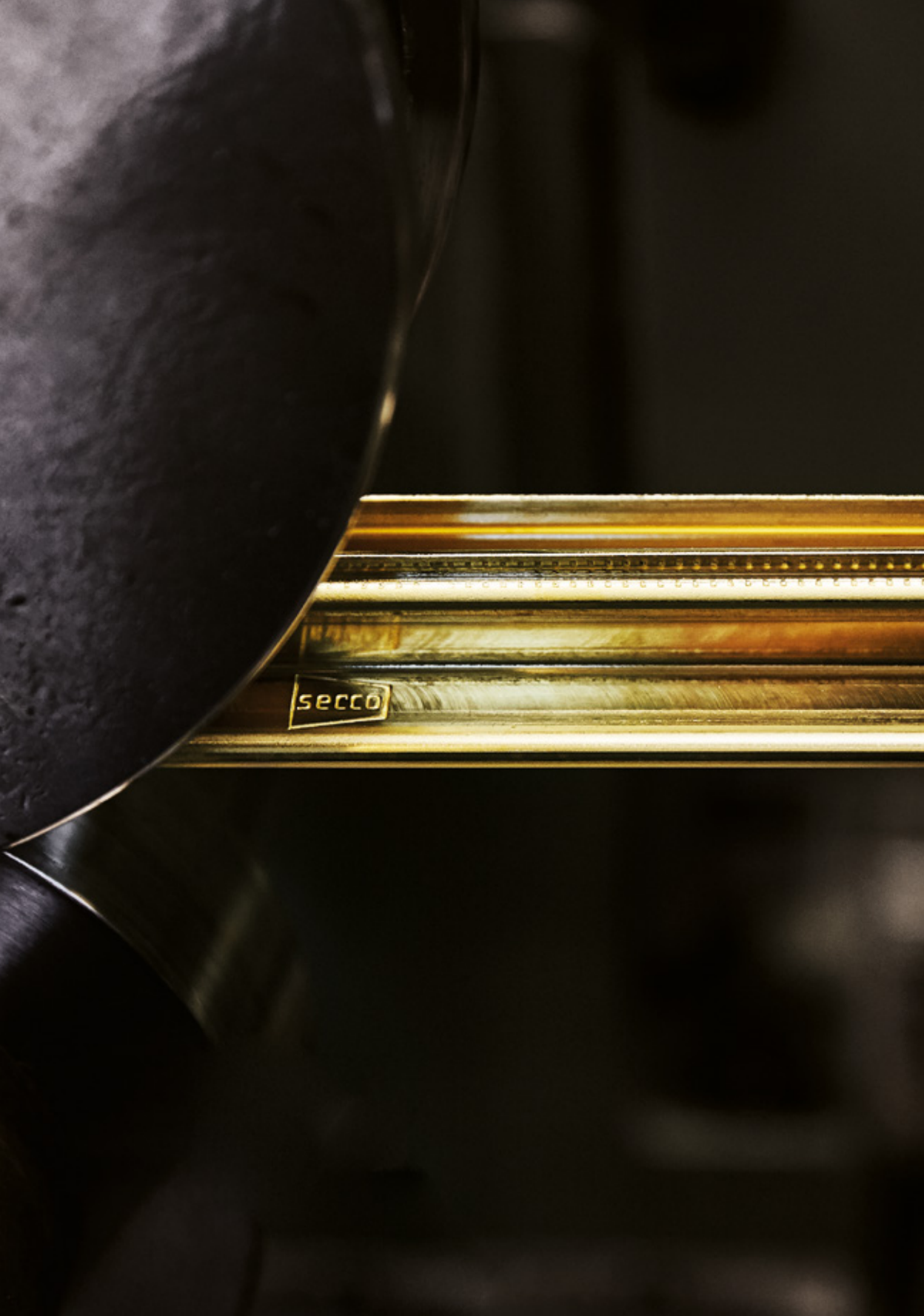


BV 75

sezioni
apertura
esterna







Secco Sistemi è un marchio italiano espressione d'innovazione e design premiato "Compasso d'Oro". Da 70 anni contribuisce all'evoluzione dell'ingegneria del serramento: inventa sistemi e profili che diventano modelli di riferimento per l'industria del settore e continua a perfezionarli, per interpretare progetti e tendenze dell'architettura contemporanea. Sviluppa oggi 340 profili in 4 metalli pregiati - acciaio zincato, acciaio inox, acciaio corten e ottone e in 9 finiture, produce ogni anno 2,8 milioni di metri lineari di barre profilate per 280.000 porte e finestre.



Secco Sistemi spa

via Terraglio 195
31022 Preganziol TV - Italy
T +39 0422 497700
www.seccosistemi.com



